

Usûlü : SOFYAN

NEVÂ

Güfte : YUNÛS EMRE

Beste : SELÂHADDİN PINAR

Aranağme

Ben yû rû rûm yâ ne yâ ne Ask bo ya dı be ni kâ ne
 Kâh e se rim yel ler gi bi Kâh to za rim yol lar gi bi

Ne â ki Lem ne di vâ ne gel gör be ni
 Kâh co şa rim sel ler gi bi

aşk ney le di gel gör be ni aşk ney le di

Aranağme

As kin be ni mes tey le di aldı oñ Lüm
 Ben Yu nû su bi çâ re yim aşk e Lin den

has tey le di Öldür me â e kas tey le di gel gör be ni
 â vâ re yim baş dan â yâ çâ yâ re yim

aşk ney le di gel gör be ni aşk ney le di

1

Ben yürürüm yâne yâne,
 Aşk boyadı beni kâne.
 Ne âkilem ne divâne,
 Gel gör beni aşk neyledi..
 Aşk beni mesteyledi,
 Aldı gönlüm hasteyledi.
 Öldürmeğe kasteyleydi,
 Gel gör beni aşk neyledi..

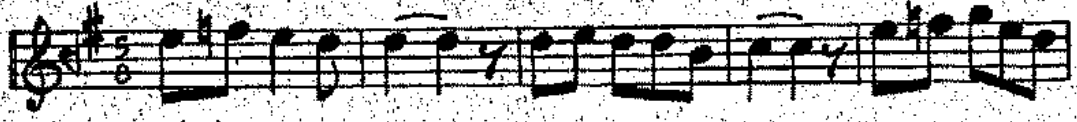
2

Kâh eserim, yeller gibi,
 Kâh tozarım yollar gibi.
 Kâh coşarım seller gibi,
 Gel gör beni aşk neyledi.
 Ben Yunûsu biçâreyim,
 Aşk elinden âvâreyim.
 Başdan ayağa yâreyim,
 Gel gör beni aşk neyledi..

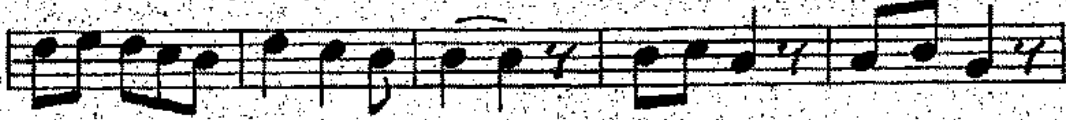
ŞARKI

Neva - Türk Aksağı

Sadettin KAYNAK



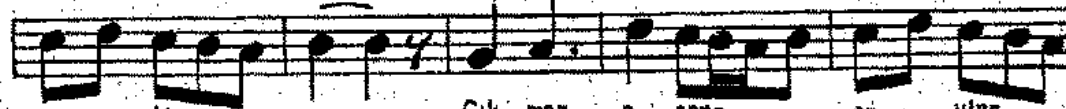
giriş:



Hic ran gö nül be lâ sı- Fer yad-



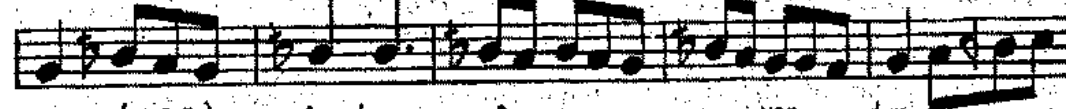
a man- e lin- den- Can- ver se müp-



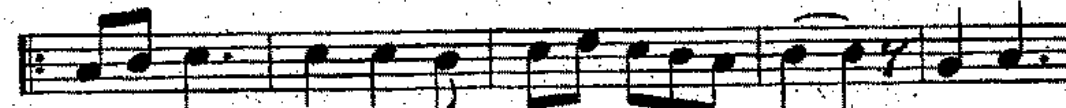
te- lâ- sı- Çık maz o can- e- vün-



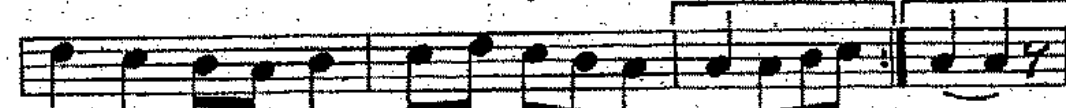
den- den, Gö nül sen- den- u- san-



dım. (s a z) Aş kın nâ- rı- na- yan- dım. (s a z)



De- mir ol sa- çü- rür- dü- Na sıl



ol du- da- yan- dım. (s a z) dım.